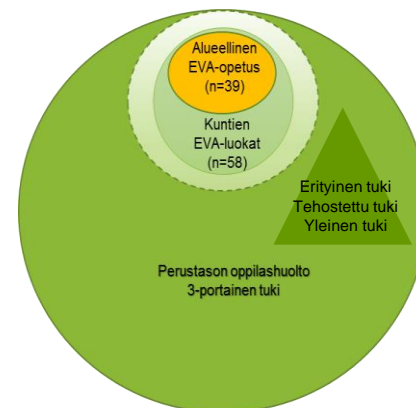


KEHITTÄMISEN KÄRKI: ALVA – Keski-Uudenmaan alueellinen vaativan erityisen tuen oppilashuolto ja opetus

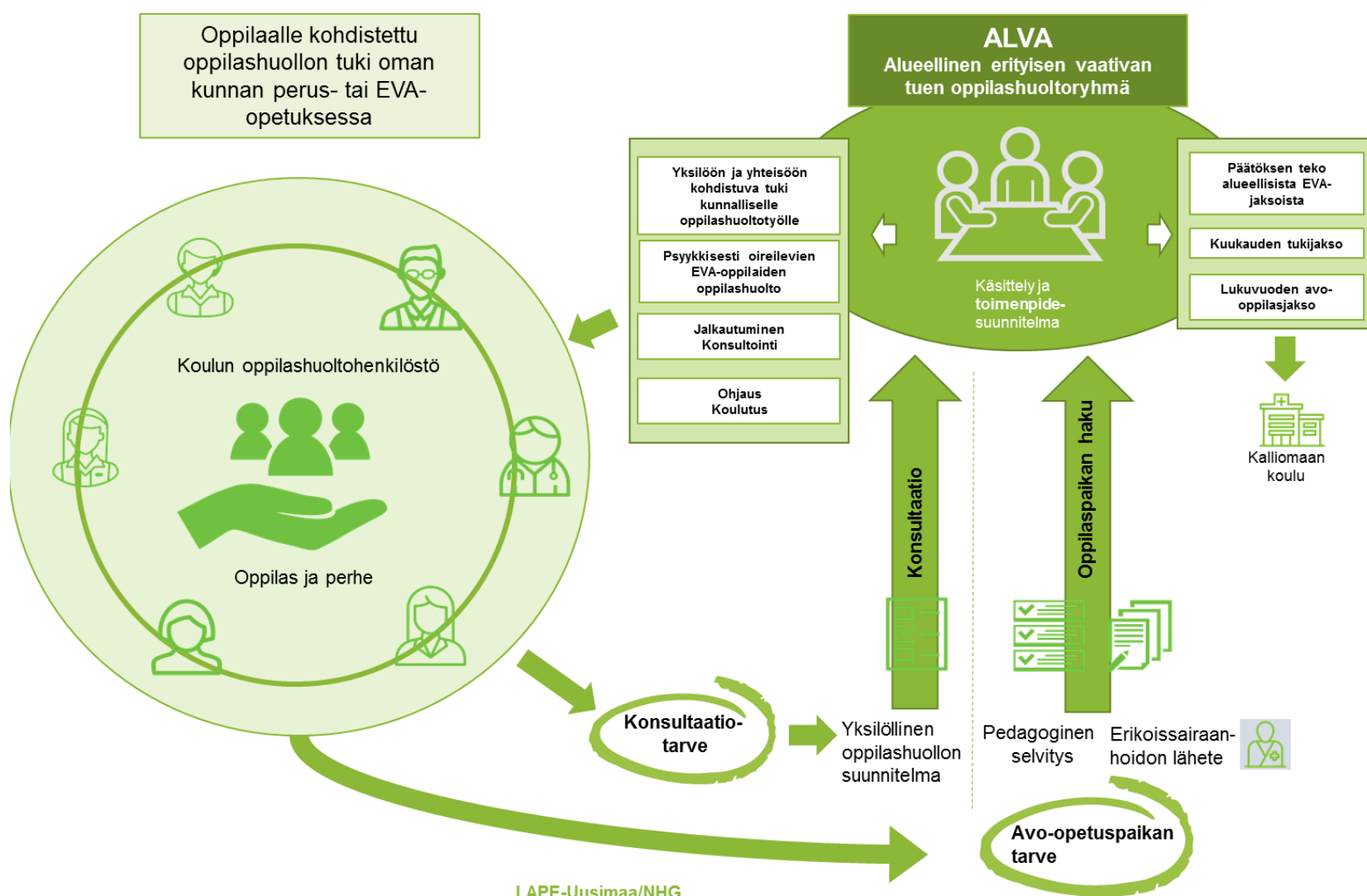
- Hankkeen kohderyhmänä ovat **vaativan erityisen tuen** piirissä olevat psyykkisesti oireilevat lapset ja nuoret.
- Kuntayhteistyönä toteuttavaan hankkeeseen ovat sitoutuneet **Tuusulan, Järvenpään, Mäntsälän, Nurmijärven ja Pornaisten** sivistystoimialat pilottilukuvuodeksi 2018–2019.
- Taustalla on **toimintaympäristön muutos** eli nuorisopsykiatrisen osastotoiminnan lakkauttaminen Kellokoskella ja avohoidon uudistuminen.
- Hankkeessa kehitettiin uusi **toimintamalli**, jonka tavoitteena on oppilaaksioton ja oppilashuollon järkevöittäminen, niin että oikeat oppilaat olisivat oikeilla koulupaikoilla oikeaan aikaan.
- Tavoitteena on pitää karttunut erityisosaaminen alueella ja jakaa osaamista toimijoiden kesken ja erityistasolta perustasolle.
- Keinoina on verkostoituminen monella tasolla ja uudenlainen moniammatillinen yhteistyö.
- Perustasolle tarjotaan **moniammatillista konsultaatiota**.
- Lapselle/nuorelle rakentuu yhteistyössä yksilöllinen polku, johon kuuluvat tarvittavat tukitoimet.
- Toiminnan **tuloksellisuutta** mitataan vaativan erityisen tuen opetuksen oppilasmäärien, oppilashuollon asiakas- ja konsultaatiomäärien, yhteistyötahojen tyytyväisyyden sekä lasten ja nuorten hyvinvoinnin ja opinnoissa etenemisen avulla.
- **Jatkokehittelyn kohteina** ovat esimerkiksi kuntien erityisen tuen luokkien rakenteiden ja toiminnan yhtenäistäminen, strukturoitu sähköinen hakulomake vaativan erityisen tuen opetukseen sekä yhteiset koulunkäytikyvyn arvioinnin kriteerit.



ALVA-ohjausryhmä (Ohry)
<ul style="list-style-type: none"> • Kokoon tuu 4 kertaa vuodessa • Valvoo ALVA:n toimintaa • Sivistystoimen sekä sosiaali- ja terveystoimen edustus kaikista kunnista

ALVA -oppilashuoltoryhmä
<ul style="list-style-type: none"> • Kokoon tuu kuukausittain • Jäsenet: <ul style="list-style-type: none"> • Sairaalakoulun rehtori (pj.+koolekutsuja) • Kunnan erityisen tuen koordinaattorit • Konsultoivat erityisluokanopettajat • ALVA-oppilashuolto <ul style="list-style-type: none"> • Psykologi • Kuraattori • Psykiatrisen sairaanhoitaja • Nuorisopsykiatria • Lastenpsykiatria

Kunnan ALVA-oppilashuoltoryhmä
<ul style="list-style-type: none"> • Kokoon tuu kuukausittain tai tarvittaessa • Pj. kunnan erityisen tuen koordinaattori • ALVA-oppilashuolto jalkautuu mukaan



LAPE-Uusimaa/NHG