

Lapsi- ja  
perhepalveluiden  
muutosohjelma

HALLITUKSEN  
KÄRKIHANKE



# Palvelukuvaus: Kouluterveydenhuolto

Lanupe 27.9.2018

Työryhmän puolesta Raija Vanhatalo

Lähdetään  
asioista,  
jotka ovat  
hyvin. Omat  
ja perheen  
voimavarat/  
omahoito



## Työryhmän jäsenet

Terveystieteiden päättökoulu Raija Vanhatalo (pj.), Espoo  
Osastonhoitaja, Hannele Otranen (siht), Espoo  
Kouluterveydenhuollon päättökoulu Tuula Salmivaara-Pesonen, Helsinki  
Osastonhoitaja Anne Röppänen, Helsinki  
Osastonhoitaja Pia Valjakka, Helsinki  
Terveystietojen Antonina Carlberg, Kirkkonummi  
Osastonhoitaja Anna-Lotta Aaltonen Kirkkonummi, varalla  
Terveystieteiden edistämisen esimies Jarna Elomaa, Hyvinkää  
Kouluiäkäisten ja opiskelijoiden palvelujen päättökoulu Mari Asell, Järvenpää  
Terveystieteiden osastonhoitaja Anna-Kaisa Suomela, Mäntsälä  
Osastonhoitaja Leila Hammarberg, Vantaa  
Kehittämiskoordinaattori, PKS LAPE-hanke, Terhi Pippuri, Espoo  
Hankesuunnittelija, koulupsykologi Juulia Lahdensuo, Helsinki  
Ylilääkäri Pirjo Pennanen, Vantaa  
Ylilääkäri Anne Salminen, Espoo  
Johtava ylilääkäri Silja Kosola, Helsinki  
Ylilääkäri Heidi Somersalo, Helsinki

# Palvelun sisältö ja palvelulupaus

## Tiivis työpari: terveydenhoitaja ja lääkäri

### - Sisältö/ tehtävät:

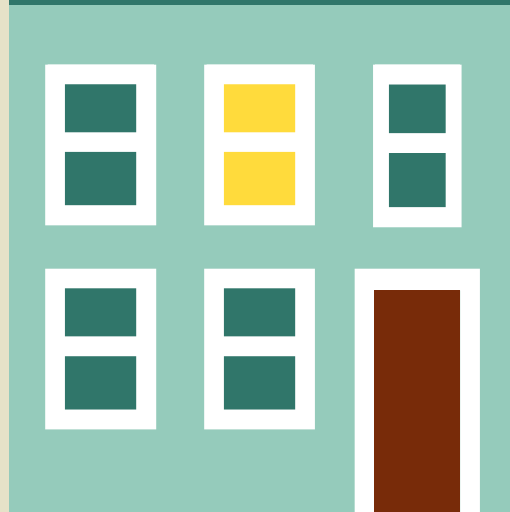
- Seuraamme ja edistämme oppilaiden kasvua ja kehitystä sekä terveyttä ja hyvinvointia
- Tunnistamme varhain erityisen tuen tarpeen, tuemme ja ohjaamme tarpeellisiin erikoistutkimuksiin
- Edistämme seksuaaliterveyttä
- Tuemme oppilaan vanhempien ja huoltajien kasvatustyötä
- Edistämme kouluympäristön terveellisyyttä ja turvallisuutta sekä koulu yhteisön hyvinvointia

.....Saat kouluterveydenhuollon palvelut, jotka auttavat sinua opiskelemaan. Sinun terveyttä ja hyvinvointia seurataan ja annetaan apua tarvittaessa. Kun sinulla on terveyden edistämiseen, kasvuun ja kehitykseen liittyviä pulmia tai muuten vain huolia, olemme sinulle turvallinen ja luotettava aikuinen. Perheesi saa tukea kasvatustyössä.....

Universaali

Tunnistetaan varhain

Palvelut yksilöllisesti



## Vaikuttavuus/ taloudellisuus

Kouluterveydenhoitajan käynti

50€ (46€ ilman vyörytyksiä)

Koululääkärin käynti

92€

Espoo, ulkokuntalaislaskutus

1 huostaanotto/ 100 000€

1 syrjäytynyt nuori 1,2 milj. €

**Kouluterveydenhuollon tuottama terveyshyöty yhteistyössä muiden toimijoiden kanssa: oppilas suoriutuu opinnoista, saa peruskoulu- tutkinnon ja jatko koulutuspaikan.**

**Terveys- ja hyvinvointierojen kaventaminen, syrjäytymisen ehkäisy**

### MITTARIT:

Laadulliset

Toiminnalliset

Taloudelliset

Yhteisöllisyyttä/ ilmiötä kuvaavat

Henkilöstöön liittyvät

Valtakunnalliset

1990-luvun laman päätökset

mm. Koululaisten terveystarkastuksia karsittiin=>  
korjaavien kulut kasvoivat

Lähde: kansallinen syntymäkohortti 1987

# Sidosryhmät ja kumppanuudet/ yhdyspinnat

Koulu ja oppilaitos: Rehtori, opettajat ja koulun henkilöstö  
Kuntaan jäävät palvelut liikunta-, nuoriso- ja kulttuuripalvelut,  
ympäristötoimi, tilahallinto

## Opiskeluhuollon palvelut



Yhteiset oppilaat/  
opiskelijat/  
perheet

Huom.  
Aikuisten  
palvelut

Sidosryhmät:  
Maakunnan palvelut: mm.  
neuvola, suun th, mielenterveys-  
ja päihdepalvelut (pth+esh),  
perhesosiaalityö, terapiapalvelut,  
lastensuojelu+ muut sotepalvelut

Poliisi, puolustusvoimat, srk ja  
uskonnolliset yhteisöt,  
vanhempainyhdistys, järjestöt ja  
kolmas sektori, työsuojelu ja  
työterveyshuolto. STM, THL, AVI

# Mahdollisuudet: => Yhteinen Big Picture

[Linkki: Lasten, nuorten ja perheiden palvelukokonaisuus](#)



- ⇒ Asiakas saa saumattoman kustannustehokkaan ja tasalaatuisen palvelun riippumatta asuinpaikasta nykyaikaista teknologiaa hyödyntäen, asiakaspalvelu on yhden luukun periaatteella ja olemme erinomaisia asiakaspalvelijoita
- ⇒ Etsimme niitä, jotka tarvitsevat tukea, autamme varhain ja pyydämme osaamista ja olemme valmiit ottamaan apua vastataksemme parhaiten perheidemme tarpeisiin
- ⇒ Teemme tuottavammin: Jaamme parhaat käytännöt, jaamme ja hyödynnämme osaamistamme, keskitämme tarkoituksenmukaisesti ja teemme hankintoja yhdessä

**Kriittisintä: Opiskeluhuollosta kuraattori- ja psykologipalvelujen jääminen kuntaan, lisäksi terveyden ja hyvinvoinnin edistämisen jääminen kuntaan**

# Miltä palvelun tulisi näyttää (tulevaisuuden visio)

Palvelukioski/- tarjotin  
24/7

Moni-  
alai-  
nen  
yhteis-  
-työ

Luotet-  
tava  
viestin-  
välitys

chat

Lähipiiri

Etä-  
vo

netti

Digitalisaatio

Yk-  
si-  
ovi

Etc.

Lapsen ja perheen  
parhaaksi



**HUOLI:** Ympäristön muutos: vieraskielisten osuuden runsas kasvu, henkilöstön osaaminen ja riittävyys

Uusimaa tasoisia ratkaisuja

- Digitalisaatio
  - Ict
- Asiakassegmentointi
- Hyvät käytännöt
- Toimintaohjeet
- etc.

Oppilaitoksen henkilökunta

## Opiskeluhuollon palvelut

Kuntaan jäävät palvelut

Lapsi- ja  
perhepalveluiden  
muutosohjelma

HALLITUKSEN  
KÄRKIHANKE



# Palvelukuvaus: Opiskeluterveydenhuolto

Lanupe 27.9.2018

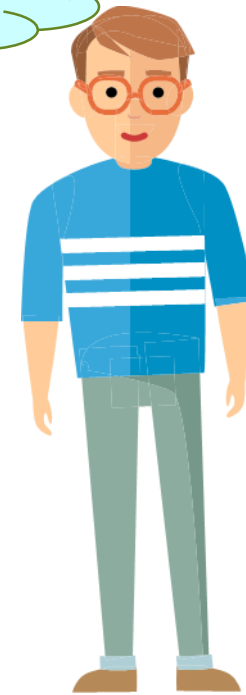
Työryhmän puolesta Raija Vanhatalo







## *Sinun personal trainer (vrt. tth)*



valmistun

- *Saat terveyden- ja sairaanhoidon palvelut. Ne edistävät sinun terveyttä, hyvinvointia ja opiskelukykyä*
- *Tarjoamme terveystarkastukset ja –tapaamiset sekä kansallisen rokotusohjelman ja tartuntatautilain velvoitteiden mukaiset rokotukset. Tuemme sinun työhön valmistumistasi.*
- *Saat mielenterveys- ja päihdepalvelut sekä seksuaaliterveyspalvelut, tarvittaessa raskauden ehkäisyyn ja jälkiehkäisyyn*
- *Saat ilman ajanvarausta olevaa vastaanottoa ja yhteyden virka-aikana*



Yhteisö  
sosiaaliset  
suhteet

## Vaikuttavuus/ taloudellisuus

Eniten Uudellamaalla: **21 prosenttia**  
20-29 vuotiaita oli vailla perusasteen jälkeistä  
tutkintoa (Tilastokeskus 2017)

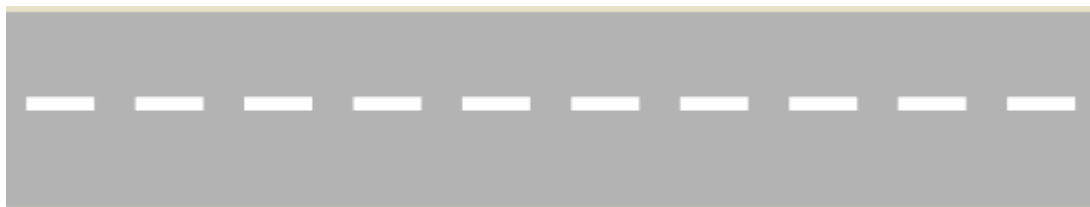
Nuori, joka ei saa 2.asteen  
tutkintoa, maksaa yhteiskunnalle  
**370 000 €** (THL 2018)

Opiskeluterveydenhoitajan käynti **42 €**  
Opiskeluth lääkärin käynti **92€**  
Espoo, ulkokuntalaislaskutus

**Opiskeluterveydenhuollon tuottama  
terveyshyöty: opiskelija suoriutuu opinnoista,  
valmistuu ammattiin ja kykenee toimimaan  
työelämässä eikä syrjäydy yhteiskunnasta.**

### MITTARIT:

Laadulliset  
Toiminnalliset  
Taloudelliset  
Yhteisöllisyyttä/ ilmiötä kuvaavat  
Henkilöstöön liittyvät  
Valtakunnalliset



# Miltä palvelun tulisi näyttää (tulevaisuuden visio)



16-60v.

Reformi: oppiminen tapahtuu entistä enemmän työpaikoilla, opiskelijaryhmät ei stabiileja (nykyinen asetuksen seuranta ei onnistu) => terveys- ja hyvinvointierot kasvavat.

Vieraskielisten/ monikulttuuristen opiskelijoiden osuuden runsas kasvu=> kulttuurisensitiivinen työ

Palveluun oikeutetut=> Uusimaa tasoiset ohjeet

## POHDINNASSA, KÄYNNISTYMÄSSÄ JA TULEVAISUUDESSA

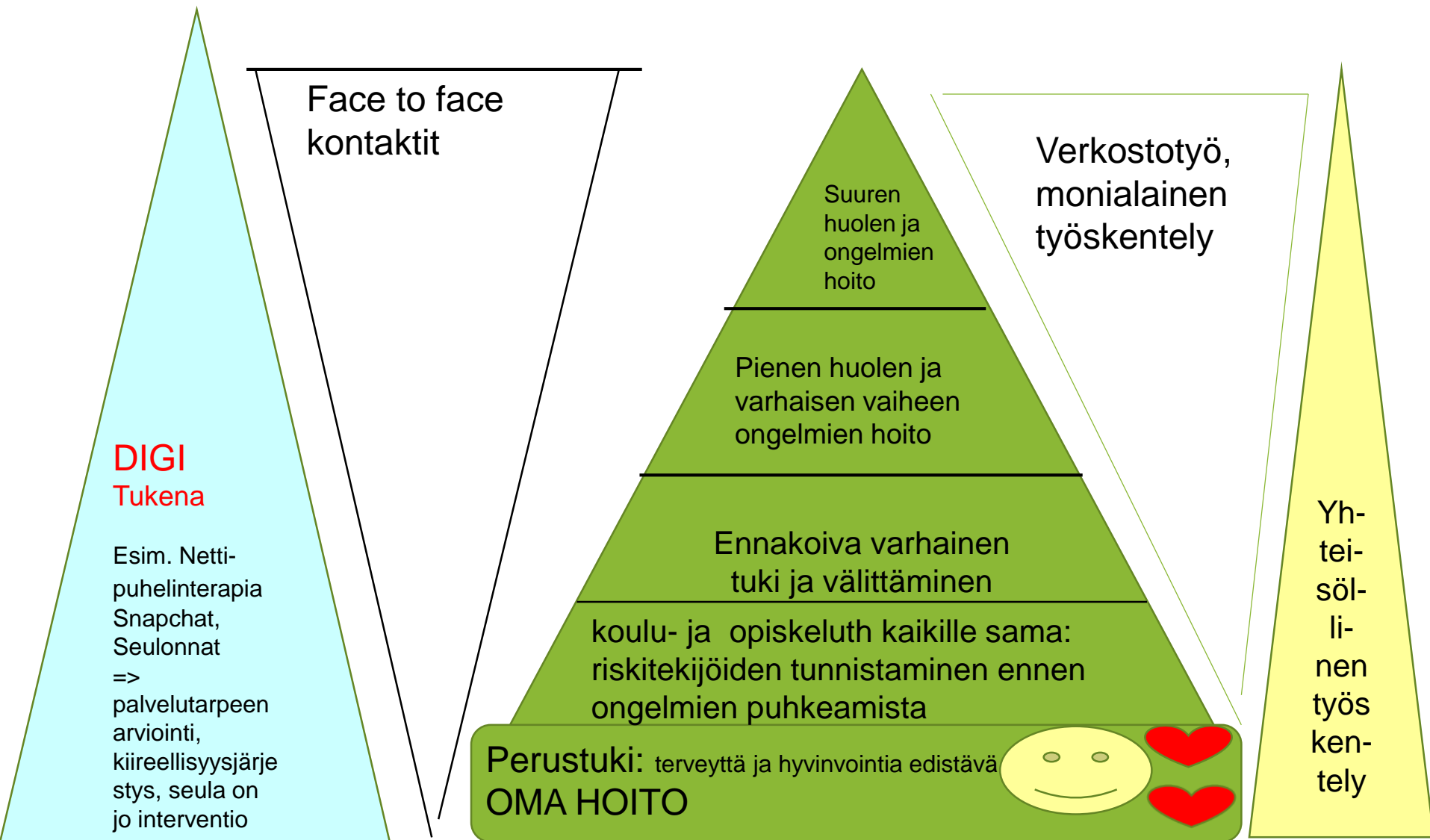
- lukio, amm.opp. ja AMK th=> toivotaan, että ei puhuta opiskeluth:sta, vaan eri käsitteet
- Uudenlainen palvelukonsepti: 24/7, varhain tunnistettava ne nuoret ja heidän perheet, joilla rajallinen kyky hakea apua (esim. nla-koulu-oth jatkumo) , Keskitetty ja lähipalveluna.
- Toimiva yksilöllinen ja yhteisöllinen opiskeluhuolto
- Oppilaitoksen henkilökunnan rooli entisestään korostuu
- Opiskeluth amm.opp./ AMK työterveyshuoltotyypiksi
- Ennakkokutsuntaterveystarkastukset/ Kutsuntaterveystarkastukset oth:n, jos saadaan myös resurssit?
- STM kuntainfo 4/2018: yhtenäinen opiskeluterveydenhuollon kokonaisuus, johon kuuluvat Terveyden- ja sairaanhoitopalvelut mukaan lukien mielenterveys-, päihde- ja seksuaaliterveyspalvelut
- Sote uudistuksessa AMK mahdollisesti siirtyä YTHSn palveluiden piiriin.

**HENKILÖSTÖ:** resurssit, osaaminen.

Erityisesti reformin vuoksi

- työntekijät tarvitsevat selkeän toimintamallin, ohjeistuksen ja sen jalkauttamisen Uusimaatasoisesti
- Työhön liittyvien riskien huomiointi

# Palvelun tasot ja muodot (mukaeltu Eliisa Roine kuva) - segmentointia



Pärjääjät, tukiasiakkaat, yhteistyöasiakkaat ja huolenpito asiakkaat