

Lapsi- ja
perhepalveluiden
muutosohjelma

HALLITUKSEN
KÄRKIHANKE



Palvelukuvaus: Äitiys- ja lastenneuvolatyö perhekeskuksessa

Lanupe 27.9.2018

Työryhmän jäsenet

- Pj Eliisa Roine, palvelupäällikkö, Porvoo
- Jarna Elomaa, terveyden edistämisen esimies, Hyvinkää
- Tiina Hyppänen, terveydenhoitaja, Kerava
- Monica Lindberg , neuvola- ja perhetyön päällikkö, Helsinki
- Anita Lindevall, osastonhoitaja, Lohja
- Leena Salonen, perhekeskuksen terveystalouden esimies, Järvenpää
- Raija Vanhatalo, terveydenhoidon päällikkö, Espoo
- Leena Vatanen, osastonhoitaja, Vantaa

Palvelun sisältö ja palvelulupaus

Palvelulupaus: Minä ja perheeni saamme tarvitsemamme laadukkaita äitiys- ja lastenneuvolapalvelut sujuvasti ja joustavasti raskausajasta lapsen kouluun siirtymiseen saakka

Äitiys- ja lastenneuvolapalvelut

Raskausaika

- Raskauden normaali eteneminen, häiriöiden ehkäisy, havaitseminen ja hoito ja hoitoonohjaus
 - Muuttuva parisuhde
 - Mielikuvavauva
 - Synnytykseen valmistautuminen
 - Raskauden ehkäisy
- Käyntejä 9-11, joista lääkäriellä kolme

Vastasyntyneestä taaperoksi

- Kasvun ja kehityksen seuranta (fyysinen, psyykinen ja sosiaalinen)
 - Rokotusohjelma
 - Varhainen vuorovaikutus
 - Kiintymyssuhde
 - Parista perheeksi, kasvavan lapsen vanhemmuus
- Käyntejä 10, joista lääkäriellä neljä

Leikki-ikäisestä koululaiseksi

- Kasvun ja kehityksen seuranta (fyysinen, psyykinen, sosiaalinen)
 - Rokotusohjelma
 - Lapsiperheen arjen tukeminen
 - Itsenäistyvä lapsi
 - Yhteistyö varhaiskasvatuksen kanssa
- Käyntejä kuusi, joista yksi lääkäriellä

Parisuhteen ja vanhemmuuden tuki, perheen suojaavien tekijöiden ja omien voimavarojen tukeminen, varhainen välittäminen, seulonnat, erityisen tuen tarpeen käynnit, jatkohoitoon ohjaus, etsivä työ (palveluista pois jääneet)

Palvelun tasot äitiys- ja lastenneuvolassa



ÄITIYS- JA LASTENNEUVOLA

Erityinen tuki

- suuren huolen ja ongelmien hoito
- erikoissairaanhoido
- lastensuojelu

Varhainen tuki, sosiaalihuoltolain mukainen tuki

- pienen huolen ja varhaisen vaiheen ongelmien hoito

Ennakoiva varhainen tuki ja välittäminen

- neuvola, perhetyö → riskitekijöiden ennakoiva tunnistaminen ennen ongelmien puhkeamista

Perustuki

- koko perheen terveyttä ja hyvinvointia edistävä toiminta

Neuvolassa käy 1,1M lasta ja vanhempaa / vuosi

- Erinomainen **kattavuus** (99,6 %)
- Vahvistetaan koko perheen terveyttä ja hyvinvointia, suojaavia tekijöitä
- Tunnistetaan riskit ja tuen tarpeet
- Varhainen tuki ja hoito
→ **Terveyserojen kaventaminen ja syrjäytymisen ehkäiseminen**

Universaali
palvelu



- Asiakaslähtöinen
- Pitkät, luottamukselliset asiakassuhteet
- Hoidon jatkuvuuden turvaaminen
- Suojaa masentuneisuudelta
- Parempi tuki vanhemmuuteen
- Parempi tuki terveysongelmissa
- (Tuominen 2016)

Yhdistetyt äitiys-
ja lastenneuvola-
palvelut



- Hyvin- / pahoinvointimittarit
- Laatumittarit
- Toiminnalliset mittarit
- Talousmittarit
- Henkilöstömittarit
- Valtakunnalliset mittarit

Mittarit



Neuvolassa on ainutlaatuinen mahdollisuus tavoittaa huomattava osa lisääntymiskäisestä väestöstä, joten siellä tehtävä terveyden arviointi ja tukeminen ovat merkityksellisiä paitsi koko perheen, myös kansanterveyden näkökulmasta. (Duodecim, A-J. Ämmälä 2015)



Muutoksen mahdollisuudet

Terveystoimittaja,
lääkäri ja muut
toimijat

Äitiys- ja lastenneuvoloissa...

...saamme
tasalaatuiset
palvelut

...saamme sitä,
mitä tarvitsemme
- ei kaikille
kaikkea

...kaikki
perheet ovat
tasa-arvoisessa
asemassa
asiointipaikasta
riippumatta

...meillä on eri
ammattilaisten
kanssa yhdessä tehty
palvelutarpeemme
mukainen yhteinen
asiakassuunnitelma

...saamme tukea
ja apua viiveettä

..tieto
siirtyy
sujuvasti

.. meitä hoitaa
sama, tuttu
terveydenhoitaja
raskaudesta
lapsen
kouluikään

- Monialainen yhteistyötiimi
 - Saumaton monialainen palvelutarjotin
 - Asiakas- ja palvelujen segmentointi
 - Osaamisen varmistaminen perus- ja erityistasolla
 - Sujuva tiedonsiirto
 - Yhteiset toimintatavat ja –käytännöt
- Digitalisaation mahdollisuudet



Miltä palvelun tulisi näyttää (tulevaisuuden visio)

**Maakuntatason
suunnittelu,
kehittäminen ja
ohjaus**

**Kaikkialla Suomessa
yhdistetyt äitiys- ja
lastenneuvolapalvelut sekä
koordinoidut
perhesuunnittelu- ja
ehkäisy palvelut**
- Lähi- ja keskitetyt palvelut

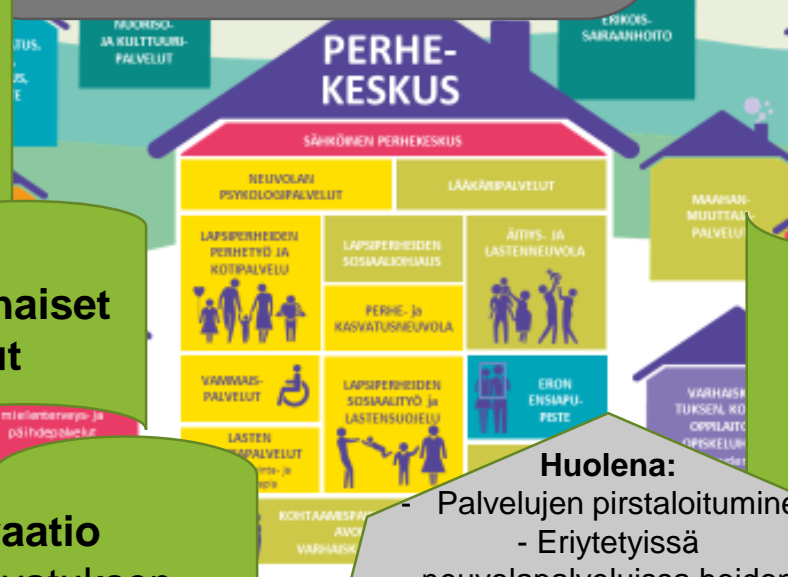
Segmentointi:
Saumattomat, monialaisesti
tuotetut ja perheen tarpeet
huomioivat palvelut

**Yhteiset toimintamallit,
hoitopolut,
tietojärjestelmät ja
digitaalinen palvelu**

**Oikea-aikaiset ja
toimivat
jatkohoito palvelut
(hoitotakuu 3kk)**

**Riittävät ja varhaiset
tukipalvelut**

**Integraatio
varhaiskasvatuksen,
seurakunnan ja
kolmannen sektorin
toimijoiden kanssa**



Huolena:

- Palvelujen pirstaloituminen
- Eriytetyissä neuvolapalveluissa hoidon jatkuvuus ja pulmien havaitseminen vaikeutuvat
- Ulkomaalaistaustaisten asiakkaiden määrä lisääntyy → resurssi ja osaamisen varmistaminen?



Lapsi- ja
perhepalveluiden
muutosohjelma

HALLITUKSEN
KÄRKIHANKE

Teemme yhdessä lasten, nuorten
ja perheiden hyvää arkea

LAPE

Parempi gramma ennaltaehkäisyä kuin tonni terapiaa.

- Terttu Arajärvi

Kiitos! Tack!